

## KIOSQUES



Les Paysagistes Northland Inc. seront sur place pour vous prodiguer quelques conseils pour vos aménagements paysagers, notamment pour votre bande riveraine!



ENVIRONNEMENT  
et  
TRAVAUX PUBLICS

Le directeur du Service de l'urbanisme sera aussi de la partie et pourra vous remettre des bons de commande pour des plantes à bon prix avec la collaboration de la Pépinière Rustique. Finalement, les employés des Travaux publics seront présents avec une partie des camions de la Ville. Venez poser vos questions!



L'innovateur  
de la Collecte-à-3voies  
[www.comporecycle.com](http://www.comporecycle.com)

Kiosque de Compo Recycle : tout savoir sur la séparation des matières résiduelles, quiz sur le recyclage et prix à gagner.



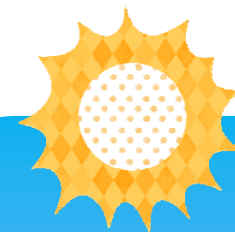
Ville  
d'Estérel

Veillez confirmer votre présence et le nombre de personnes qui vous accompagneront le plus tôt possible (avant le 10 juin 2013) auprès de Madame Nadine Bonneau

450 228-3232, p. 222

[nadine.bonneau@villedesterel.com](mailto:nadine.bonneau@villedesterel.com)

Nous vous  
attendons en  
grand nombre!



# BBQ Annuel et Journée de l'environnement

Quand ?

Le 22 juin 2013

de 11 h 00 à 16 h 00

Où ?

Au Parc Thomas-Louis-Simard  
(Camp Chevreuil)  
40, chemin des Deux-Lacs

Qui ?

Tous les citoyens et leur famille



## MENU



Vous seront offerts gratuitement :

- Hot-Dog (1/personne)
- Hamburger (1/personne)
- Salade
- Boisson gazeuse (1/personne)
- Jus, café, eau
- Crudités et trempette
- Fromage cheddar et raisins

Des boissons alcoolisées seront aussi offertes sur place, à vos frais :

- Bière, vin rouge et vin blanc (5.00 \$/consommation)



## POUR LES ENFANTS

JEUX GONFLABLES

SCULPTURE DE BALLONS

MAQUILLAGE

## KIOSQUES

### Laboratoire BIO-SERVICES

Analyse de l'eau - Échantillonnage - Environnement

Laboratoire Bio-services vous propose de faire analyser votre eau à des prix équivalent à 50 % de rabais du prix régulier!

Des contenants pour les échantillons vous seront remis sur place et vous devrez nous rapporter le tout le mardi 25 juin 2013, nous nous assurerons d'acheminer le tout au laboratoire pour vous.

Analyse bactériologique (Coliformes totaux, E. Coli, Entérocoques, colonies atypiques)	35 \$ (taxes incluses)
Forfait Esthétique physico-chimie 9 paramètres (Alcalinité, Chlorures, Conductivité, Couleur, Dureté, Fer, Manganèse, pH, Turbidité)	80 \$ (taxes incluses)
Forfait Santé physico-chimie 9 paramètres (Arsenic, Baryum, Cadmium, Cuivre, Fluorures, Nitrites-Nitrates, Plomb, Sulfates, Uranium)	80 \$ (taxes incluses)
Combo (Bactériologie + Esthétique ou Santé)	95 \$ (taxes incluses)
Trio (Bactériologie + Esthétique + Santé)	185 \$ (taxes incluses)

## KIOSQUES



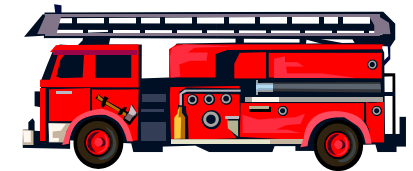
PATROUILLE NAUTIQUE  
PATROUILLE TERRESTRE

Ville  
d'Estérel

Notre patrouilleur nautique et un patrouilleur terrestre seront sur place pour discuter avec vous et répondre à vos questions au sujet de leur travail et des différents règlements qu'ils appliquent.



La SPCA Lanaudière—Basses-Laurentides est responsable du contrôle des animaux dans la Ville. Ils seront sur place le 22 juin pour vendre des licences et expliquer leurs services.



Cette année nous aurons la chance d'avoir sur place un camion du Service de Sécurité incendie de l'Agglomération Sainte-Marguerite—Estérel avec des pompiers qui pourront expliquer leur métier aux petits et grands!